

INSTRUKCJA OBSŁUGI PROGRAMU

Incotex_FMemRep ver.2

**INCOTEX POLSKA Sp. z o.o.
Al. Piłsudskiego 114; 05-260 Marki
www.incotex.pl; e-mail: incotex@incotex.pl
ver. 2**

SPIS TREŚCI:

1 PRZEZNACZENIE.....	3
2 PODŁĄCZENIE KASY DO KOMPUTERA.....	3
3 PRACA Z PROGRAMEM.....	4
4 ZAKOŃCZENIE PRACY Z PROGRAMEM.....	10

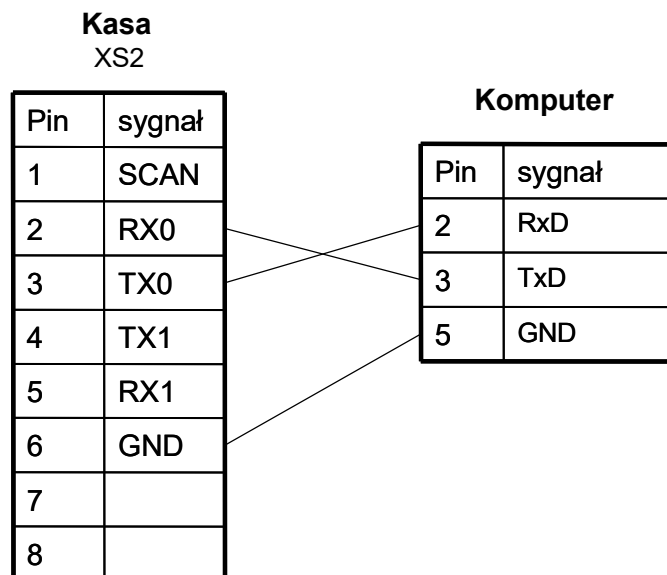
1 Przeznaczenie

Program Incotex_FMemRep jest przeznaczony do odczytywania raportów okresowych z pamięci fiskalnej kasy MERCURY 116F do komputera. Przy pomocy programu można odczytać raporty okresowe, które następnie można przeglądać na ekranie komputera, wydrukować za pomocą standardowej drukarki, zapisać do pliku tekstowego, jak również zapisać na płycie CD/DVD.

Program jest przeznaczony do pracy w systemie operacyjnym Windows (XP, Vista i nowsze).

2 Podłączenie kasy do komputera

W celu podłączenia kasy do komputera należy użyć specjalnego kabla wykonanego zgodnie z rysunkiem 1.



Rysunek 1. Schemat podłączenia kasy do komputera

Uwaga: Do złącza kasy (RJ45) powinny być podłączone tylko 3 przewody zgodnie z powyższym schematem w celu uniknięcia zakłóceń na pozostałych kontaktach.

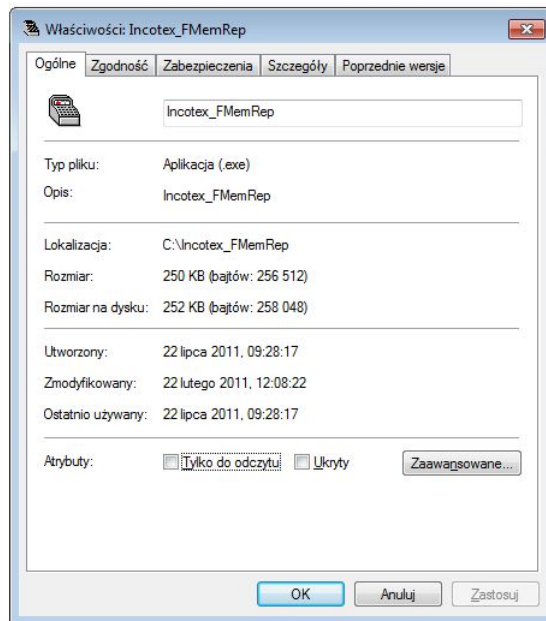
3 Praca z programem

W systemie Windows XP uruchom program Incotex_FMemRep.exe.

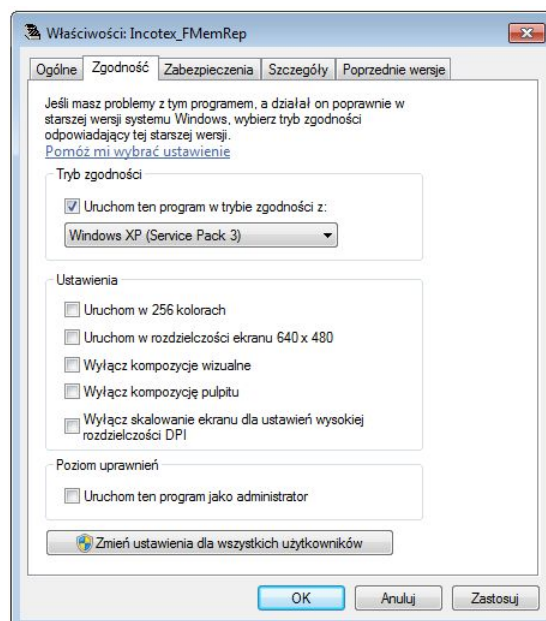
UWAGA!

W systemach nowszych od Windows XP może być konieczne uruchomienie programu w trybie zgodności z Windows XP.

W tym celu należy przed uruchomieniem programu kliknąć prawym przyciskiem myszy na pliku Incotex_FMemRep.exe i wybrać opcję <Właściwości>:



Następnie wybierz zakładkę <Zgodność> i zaznacz opcję <Uruchom ten program w trybie zgodności z:> Windows XP (Service Pack 3), jak na rysunku poniżej:



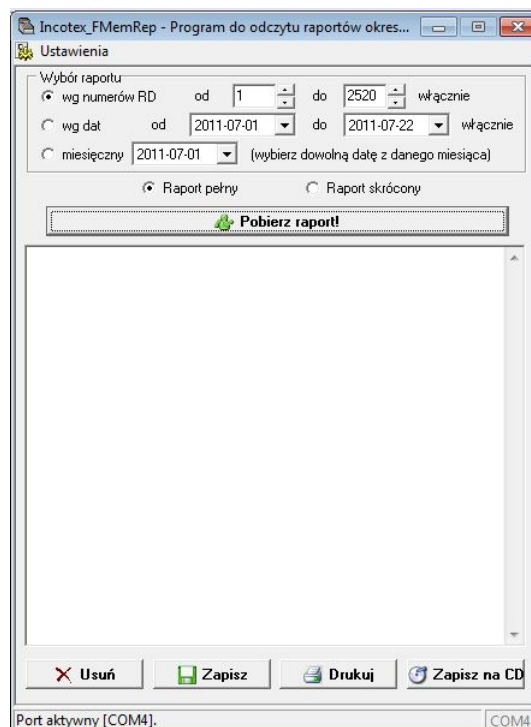
W celu zatwierdzenia naciśnij przycisk <Zastosuj>, a następnie <OK>.

Jeżeli komputer, na którym będzie pracował program jest wyposażony w porty COM to po wykonaniu powyższych czynności uruchom program Incotex_FMemRep.exe.

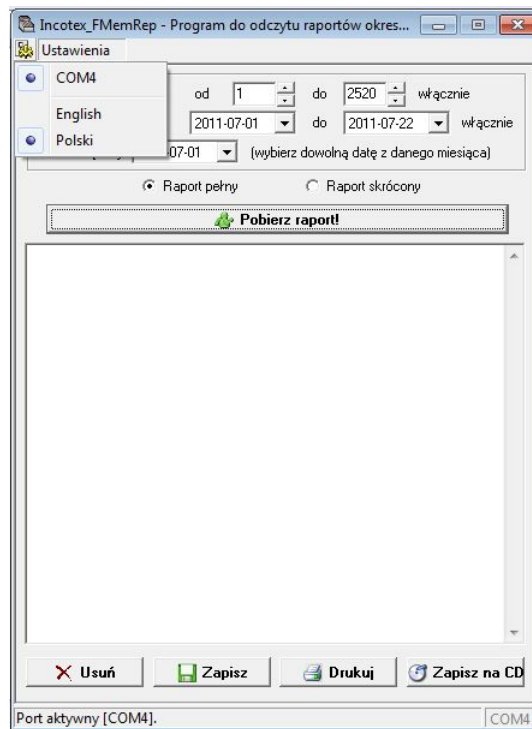
Jeżeli komputer nie jest wyposażony w port COM, przed uruchomieniem programu należy podłączyć do komputera odpowiedni konwerter USB-RS232 i zainstalować go w systemie.

Uwaga: Bez podłączonego i poprawnie zainstalowanego konwertera USB-RS232 program nie będzie poprawnie działał.

Po uruchomieniu programu Incotex_FMemRep.exe na ekranie komputera pojawi się następujące okno:



Następnie należy kliknąć opcję <Ustawienia> i wybrać port COM (program pokazuje wszystkie porty zainstalowane w komputerze), do którego jest podłączona kasa oraz język, w jakim będą pokazywane teksty w programie.

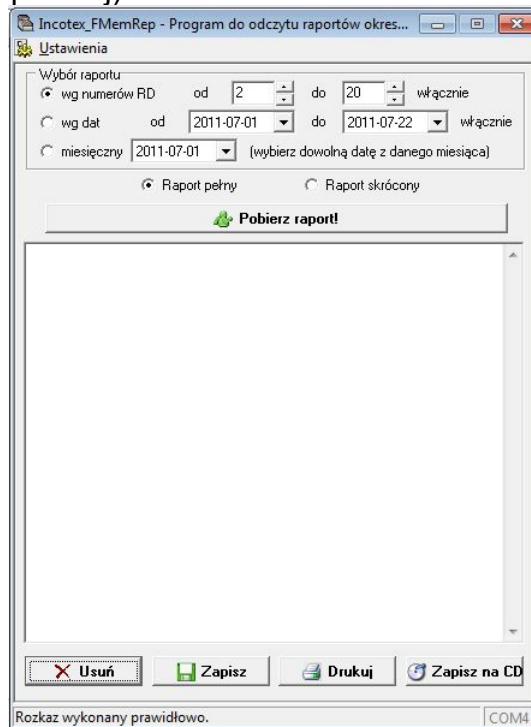


Przy pomocy programu można odczytywać z kasy MERCURY 116F wyłącznie raporty pełne (opcja <Raport skrócony> jest nieaktywna).

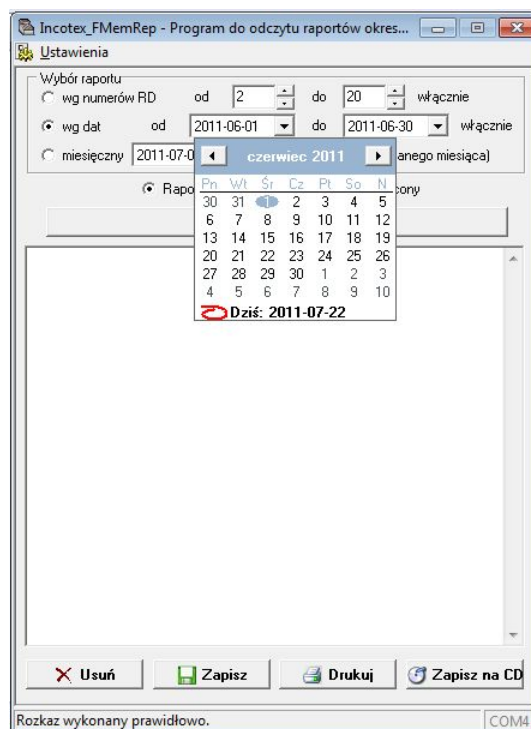
Należy zaznaczyć, który rodzaj raportu okresowego chcemy odczytać z kasy:

- wg numerów RD (raportów dobowych)
- wg dat
- miesięczny

Jeżeli chcesz wykonać raport okresowy według numerów RD (raportów dobowych) należy wybrać rodzaj raportu <wg numerów RD>, a następnie wprowadzić numer początkowy oraz numer końcowy i zatwierdzić klawiszem <Pobierz raport!> (np. od 2 do 20 jak w przykładzie poniżej):

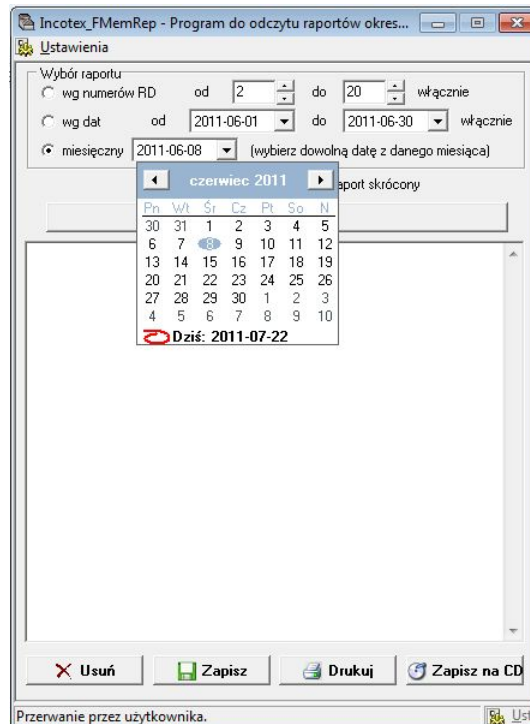


Jeżeli chcesz wykonać raport okresowy według dat należy wybrać rodzaj raportu <wg dat>, a następnie wybrać datę początkową oraz datę końcową i zatwierdzić klawiszem <Pobierz raport!> (np. od 2011-06-01 do 2011-06-30 jak w przykładzie poniżej):

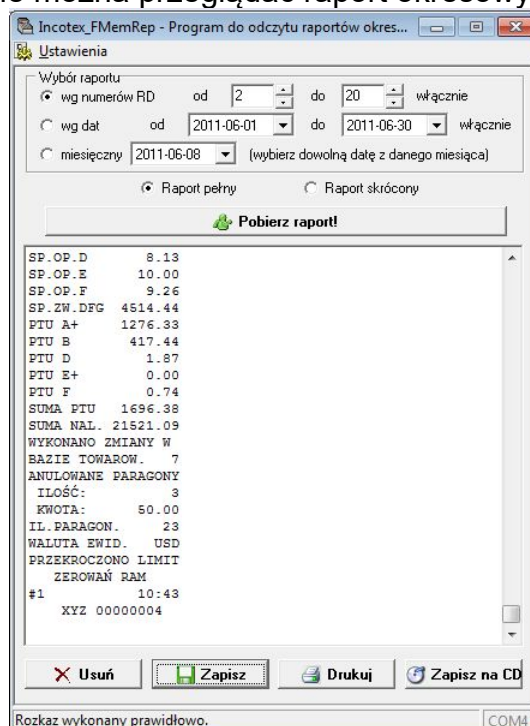


W celu odczytania raportu miesięcznego należy wybrać opcję <miesięczny>, a następnie wybrać dowolną datę z miesiąca, za który chcemy wykonać raport i zatwierdzić klawiszem <Pobierz raport!>(np. 2011-06-08 w celu wykonania raportu miesięcznego za czerwiec 2011r. jak w przykładzie poniżej).

Uwaga: Nie można odczytywać raportów miesięcznych z niezakończonego (bieżącego) miesiąca!

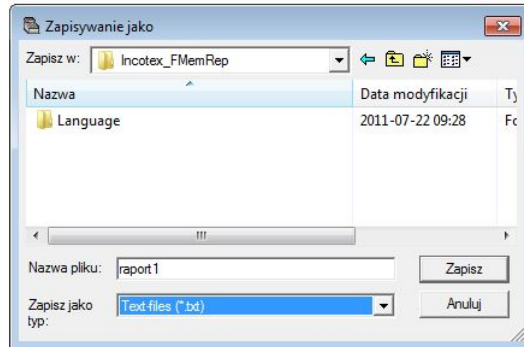


Po prawidłowym zakończeniu transmisji danych z kasy do komputera na dolnym pasku okna programu pojawi się komunikat <Rozkaz wykonany prawidłowo.>, a w okienku podglądu będzie można przeglądać raport okresowy odczytany z kasy:



Jeżeli chcesz usunąć odczytany z kasy raport okresowy to po zakończeniu przeglądania należy nacisnąć klawisz <Usuń>.

Jeżeli chcesz zapisać raport do pliku tekstowego należy nacisnąć klawisz <Zapisz>. Na ekranie pojawi się okno zapisu pliku:



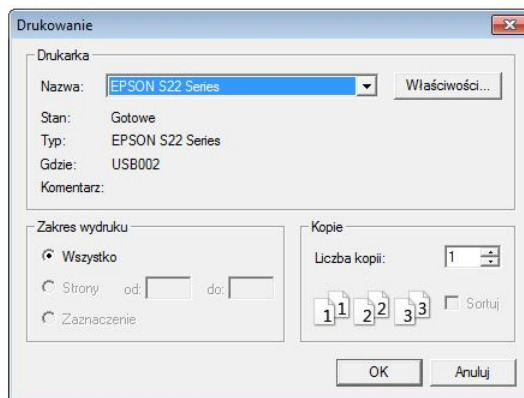
Przy pomocy tego okna możemy między innymi wprowadzić nazwę pliku (np. raport1) i wybrać katalog, w którym ma być zapisany plik z raportem.

Zapisany plik ma format tekstowy.

Po wprowadzeniu odpowiednich danych naciśnij klawisz <Zapisz> w celu zapisania raportu.

Jeżeli chcesz wydrukować raport na zwykłej drukarce podłączonej do komputera należy nacisnąć klawisz <Drukuj>.

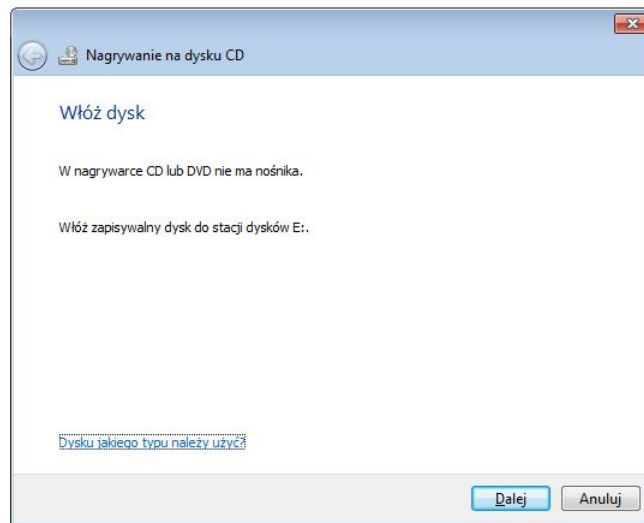
Na ekranie pojawi się okno drukowania:



Przy pomocy tego okna należy wybrać odpowiednie opcje druku i zatwierdzić klawiszem <OK>.

Jeżeli chcesz zapisać raport na dysku CD lub DVD należy nacisnąć klawisz <Zapisz na CD>.

Na ekranie pojawi się okno kreatora nagrywania na dysku CD:



W celu zapisu raportu na dysku CD lub DVD należy dalej postępować zgodnie z pojawiającymi się na ekranie instrukcjami kreatora zapisu.

4 Zakończenie pracy z programem

W celu zakończenia pracy z programem w prawym górnym rogu okna programu naciśnij przycisk:

